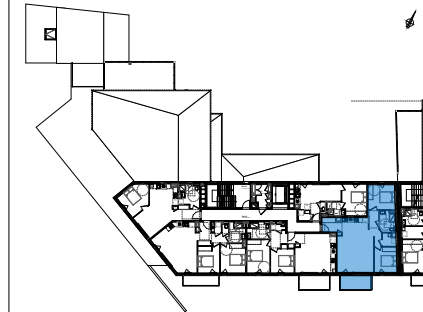




Rue saint Gouesnou  
GOUESNOU (29850)

**PLAN DE SITUATION**



**INFORMATIONS**  
R+3 - Logt 302 - T3

Surface habitable:

Bains	5,38
Cellier	2,64
Chambre 01	11,31
Chambre 02	9,65
Dgt	5,39
Entrée + pl	4,43
Séjour-Cuisine	30,82

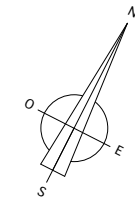
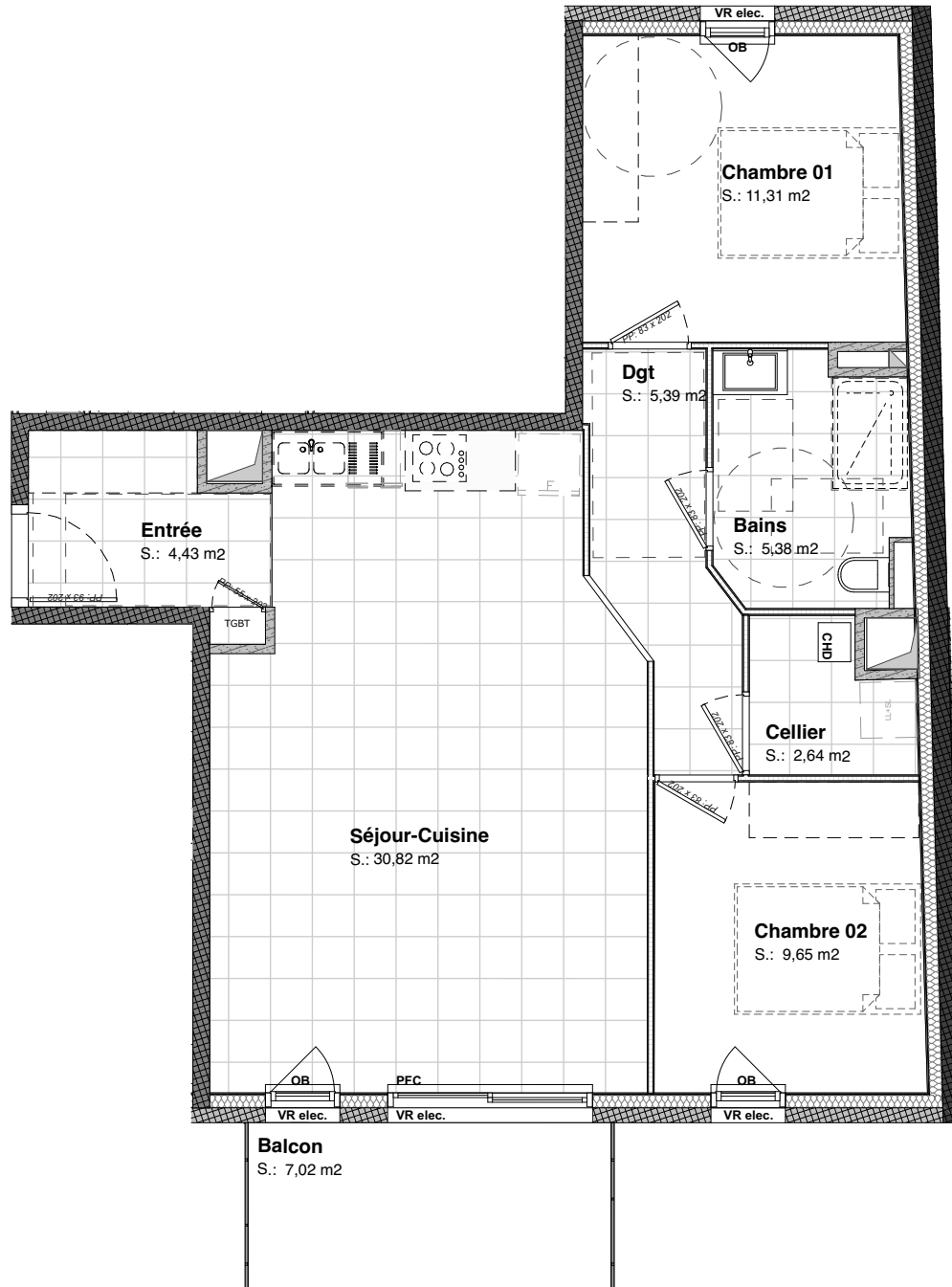
**Total** **69,62**

Annexes

Balcon **7,02**

**NOTES**

- Des modifications sont susceptibles d'être apportées à ce plan suivant les impératifs techniques.
- Les surfaces indiquées sont approximatives.
- Les retombées, hauteurs, allèges ainsi que les emplacements et équipements sanitaires sont donnés à titre indicatif.
- Le mobilier n'est pas fourni
- Les plans des cuisines ne sont pas contractuels



**LEGENDE**

- PFC Porte Fenêtre Couissante
- OF Ouvrant à la Française
- OB Oscillo Battant
- VR+elec Volet Roulant Electrique
- GC Garde-corps
- PV Pare Vue
- CHD Chaudière
- TGBT Tableau Général Basse Tension
- Gaines Technique